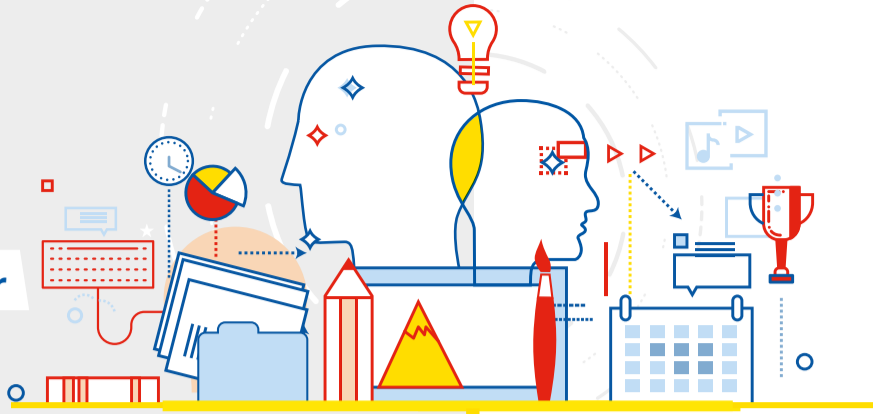


Anmeldung beim Europäischen Wettbewerb

für Lehrerinnen und Lehrer

für Schülerinnen und Schüler



Bitte treffen Sie zunächst eine Auswahl unter den Schülerarbeiten.

Bitte melde dich erst an, wenn deine Lehrerin oder dein Lehrer dich dazu auffordert.

Persönliche Daten erfassen

Bitte registrieren Sie sich und ordnen Sie sich Ihrer Schule zu. Erst danach sollten sich die von Ihnen betreuten Schülerinnen und Schüler anmelden und Ihnen zuordnen.



1

Persönliche Angaben

Als erstes brauchen wir einige Angaben zu dir und deine **Einverständniserklärung (EV)**. **Wichtig:** Ordne dich unbedingt deiner Lehrerin / deinem Lehrer zu!

Die Einverständniserklärung umfasst die Zustimmung zur Nutzung (1) und zur Veröffentlichung deiner Daten (2) und deiner Wettbewerbsarbeit (3). Ohne die Zustimmung zur Nutzung deiner Daten (1) ist eine Teilnahme am Wettbewerb nicht möglich.

Beteiligungszahlen erfassen

Bitte geben Sie an, wie viele Schülerinnen und Schüler insgesamt unter Ihrer Leitung am Europäischen Wettbewerb teilgenommen haben – auch diejenigen, deren Arbeiten nicht auf Landesebene eingereicht werden.



2

Arbeit erfassen

Im zweiten Schritt machst du Angaben zur Wettbewerbsarbeit, z.B. zum Thema und der gewählten Methode.

| Anzahl der insgesamt angefertigten | | | |
|------------------------------------|----------------|-----------------|-------------------|
| Thema | Einzelarbeiten | Gruppenarbeiten | Gruppenmitglieder |
| 1-1 Kluge Erfinder Europas | 7 | | |
| 1-2 Mit dem Flugtaxi durch Europa | | | |
| 1-3 Kinder an die Macht? | | | |

Anzahl der Einzelarbeiten

| Anzahl der insgesamt angefertigten Arbeiten | | |
|---|-----------------|-------------------|
| Einzelarbeiten | Gruppenarbeiten | Gruppenmitglieder |
| 7 | 3 | 9 |

Anzahl der Gruppenarbeiten & Gruppenmitglieder

(z.B. 3 Gruppen mit jeweils 3 Teilnehmenden = 3 Gruppenarbeiten und 9 Gruppenmitglieder)

| Aufschlüsselung nach Methode | | | |
|------------------------------|------|------------|--|
| Bild | Text | Multimedia | |
| 6 | 3 | 1 | |

Aufschlüsselung nach Methode

(z.B. 10 Arbeiten, davon 6 Bildarbeiten, 3 Textarbeiten und eine Medienarbeit)

Bildnerische Arbeiten

Schriftliche Arbeiten

Multimediale Arbeiten

Einzelarbeit

Gruppenarbeit

Angaben zur Person und EV

Angaben zur Person und EV

Angaben zur Person und EV

Informationen zur Erteilung der Einverständniserklärung

16+ Schülerinnen und Schüler über 16 erteilen ihre Einverständniserklärung selber online.

16- Von Schülerinnen und Schülern unter 16 benötigen wir das Einverständnis ihrer Erziehungsberechtigten.

Dies wird im Rahmen der Anmeldung online erteilt.

Alternativ können Erziehungsberechtigte ihr Einverständnis schriftlich auf dem Infoblatt für Schülerinnen und Schüler erteilen.

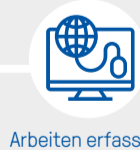
Bei Gruppenarbeiten kann eine Person alle Gruppenmitglieder registrieren. Wir empfehlen in diesem Fall, die Einverständniserklärungen der anderen Gruppenmitglieder schriftlich einzuholen.

Arbeiten verwalten

Arbeit verwalten



Arbeiten einsehen



Arbeiten erfassen



Dokumente erstellen



Angaben bestätigen



Angaben überprüfen



Wenn Teilnehmende sich vollständig angemeldet und ihre Angaben bestätigt haben, kann ein Anmeldeformular für Ihre Arbeit (PDF) erstellt und doppelt gedruckt werden.



Ein Anmeldeformular wird fest an die Arbeit geklebt, das zweite lose angeheftet.



Die Wettbewerbsarbeiten werden von der Lehrkraft per Post fristgerecht an die Landesstelle geschickt.



Die Landesjurys und die Bundesjury tagen im Februar und März. Wir drücken euch die Daumen!

